

医療法人修誠会

# 吉野川病院

内科・循環器内科・脳神経外科・整形外科  
リウマチ科・リハビリテーション科・小児科



医療法人 修誠会



外来診療棟



受付 待合室

## 基本理念

個人の尊厳を大切にし、優しい心を持ち、患者様や利用する皆様および職員の満足度が高い組織として、安全で質の高い医療と介護を提供し、地域と社会に貢献します。

診療科目 内科・循環器内科・脳神経外科・整形外科  
リウマチ科・リハビリテーション科・小児科

特定健診・健康診断・脳ドック・禁煙外来  
糖尿病治療（栄養相談、糖尿病教室）  
各種予防接種

※当院は「在宅復帰機能強化加算」施設基準承認の病院です

病床数 回復期リハビリテーション病棟 58床  
医療療養病棟 57床

診療時間 午前 9:00 ~ 12:30  
午後 13:30 ~ 17:30

休診日 日曜・祝祭日 1月1日~3日



個室

## 【外来診療棟】

1階 MRI検査室 CT検査室 地域連携・患者支援センター  
居宅支援事業所 訪問事業所 売店

2階 受付 診察室 薬局 リハビリテーション室 言語聴覚室  
検査室 レントゲン室（透視・VF撮影）

## 【病棟】

1階 エントランス 厨房 駐車場

2階 病室 スタッフステーション 浴室 食堂談話室 理美容室

3階 病室 スタッフステーション 浴室 食堂談話室 洗濯室





「医療法人修誠会」のロゴマークは、緑豊かな環境と、澄んだ川の流れ、そこに集う人々を軸となるオレンジにし、ピンクの丸は、やさしく温かきにつつまれて育む夢を表現しています。

私たちの夢は 皆さまの笑顔です。いつまでも、住み慣れた街、住み慣れた家でその人らしい生活をするを大切に考え、皆さまの夢と、笑顔に溢れた人生を支援することで地域社会に貢献できますよう努めてまいります。



患者さま食堂兼談話室



個室



個室

光と風を取り入れた明るく広い病室と、プライバシーへの配慮を両立いたしました。



多床室

吉野川病院 115床

回復期リハビリテーション病棟 58床

医療療養病棟 57床

ショートステイ

訪問看護、訪問介護

訪問リハビリテーション

居宅介護支援

サービス付き高齢者向け住宅  
「リビング北島」

58室

介護老人保健施設 87床

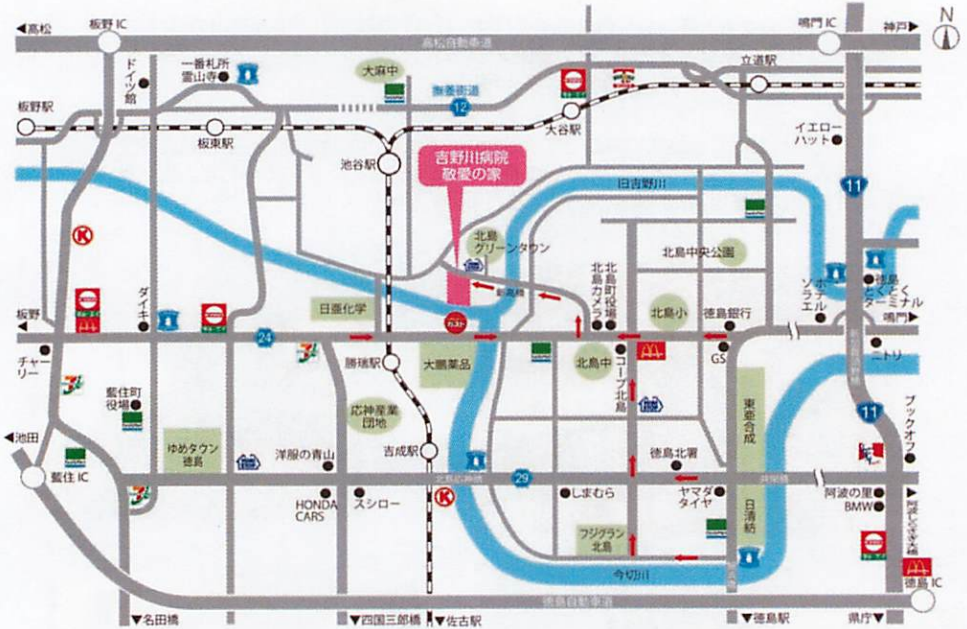
ショートステイ

通所リハビリテーション

デイサービス

訪問リハビリ





アクセス：徳バス／グリーンタウン線 吉野川病院前行き  
 JR徳島駅より タクシー20分  
 JR勝瑞駅より タクシー5分  
 松茂とくとくターミナルより タクシー10分

名称：医療法人修誠会 吉野川病院  
 住所：〒771-0206  
 徳島県板野郡北島町高房字八丁野西36-13  
 TEL 088-698-6111  
 FAX 088-698-8815

ホームページ <http://syuseikai.net/>



医療、介護等お困りのことがございましたらご相談ください。  
 介護申請のお手伝いもいたします。



# 介護老人保健施設 敬愛の家



介護老人保健施設「敬愛の家」は、プライバシーを大切にした快適な環境の中で、在宅復帰をめざしていただく施設です。

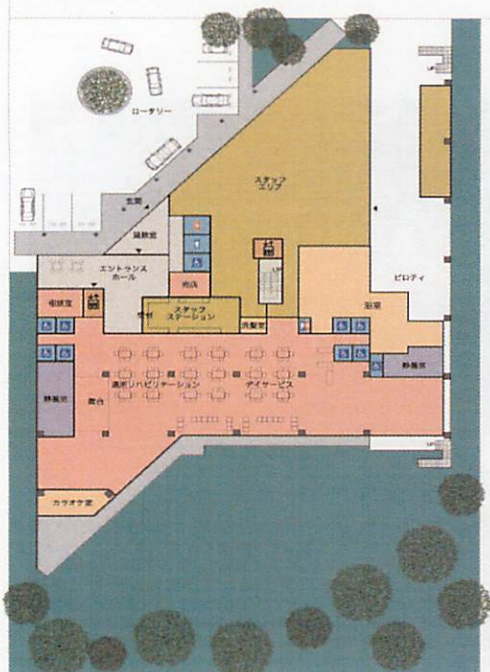
1階は、「通所リハビリテーション」「デイサービス」を併設しています。利用者さまの状態や目標に応じたサービスを提供し、在宅生活が継続できるように支援いたします。



医療法人 修誠会

1階フロアは 通所系のサービスを充実させました。

- ・ご自宅から施設まで 送迎いたします。車イスの方もご利用できます。
- ・利用者さまの状態に応じた栄養バランスの良い食事を提供いたします。
- ・2種類のお風呂を設置し、利用される方の状態に合わせて ゆっくりと安全に入浴を楽しんでいただけます。



1階案内図

### ・利用できる方

通所リハビリ・デイサービス  
訪問リハビリ・ショートステイ

介護保険の要支援・要介護認定者

施設入所

要介護1～5の方

### ・通所リハビリテーション

理学療法士・作業療法士が、活動性の維持向上訓練だけでなく、自立的な生活ができることを目標に日常生活動作訓練を行い、在宅生活の継続を支援します。



### ・デイサービス

利用者さまのご希望やその人に応じた日常生活動作訓練、レクリエーションや趣味の活動、利用者やスタッフとの交流で一日を有意義に過ごしていただけます。また、介護されているご家族の負担軽減も目標としています。

### ・訪問リハビリテーション

利用者さまの生活の場を訪問し、日常生活の自立と家庭内さらには社会参加の向上を図ることを目的に、日常生活の課題をみつけてリハビリを行い、自宅での自立を支援します。



デイサービス



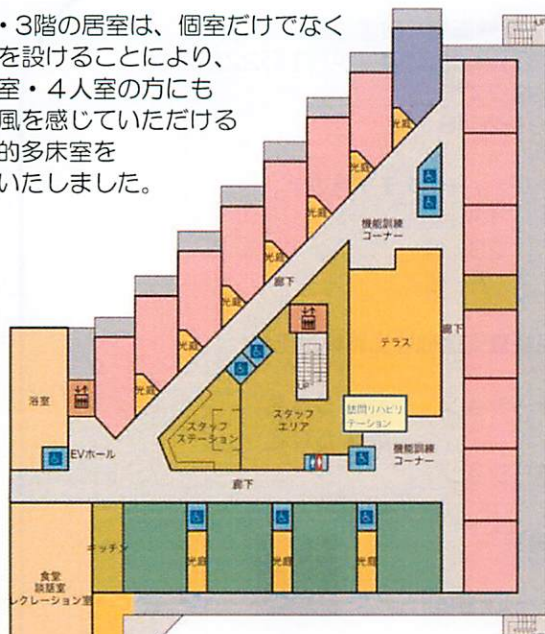
座ったまま入浴できる  
座位浴槽



ジャグジー完備のお風呂



2階・3階の居室は、個室だけでなく  
光庭を設けることにより、  
2人室・4人室の方にも  
光と風を感じていただける  
個室の多床室を  
実現いたしました。



明るくプライバシーに  
配慮した居室



中庭を設け光を取り入れ  
た明るい廊下



介助なしでも利用できる  
ユニットバス



リハビリ風景



カンファレンス風景



- 療養室 (1床)
- 療養室 (2床)
- 療養室 (4床)

名称 : 介護老人保健施設 敬愛の家  
住所 : 徳島県板野郡北島町中村字八丁野22番地の1  
電話番号 : 088-698-7778  
FAX番号 : 088-697-2048

入所定員 : 87名 (ショートステイ含む)  
居室 : 個室 13 室  
2人室 23 室  
4人室 7 室

在宅復帰・在宅療養支援機能加算算定施設

通所リハビリテーション 定員 55名  
デイサービス 定員 50名  
訪問リハビリテーション

提携病院 : 吉野川病院



ホームページ : <http://syuseikai.net/>

アクセス : 徳バス/グリーントウン線 吉野川病院前行き  
JR徳島駅よりタクシー20分  
JR勝瑞駅よりタクシー5分  
松茂とくとくターミナルよりタクシー10分



見学ご希望の方・入所ご希望の方は ご相談ください。





# サービス付き高齢者向け住宅 リビング北島



サービス付き高齢者向け住宅「リビング北島」は、吉野川病院・介護老人保健施設を併設し 医療・介護のスタッフが24時間365日そばにいる安心があります。

バリアフリーはもちろん、各部屋に電動ベッドを設置し、年齢を重ねても安心して生活していただける 北島町第一号の高齢者向けの住宅です。



医療法人 修誠会



常駐のスタッフが 緊急時の対  
居宅サービス事業所のスタッフ

## エントランス

エントランス前まで 車を着  
けられますので 車イスの方  
も天候を気にせず楽に外出が  
できます



玄関を入ると 右側にスタッ  
フ  
ルームがございます



同じ時代を過ごしてきた、同じ世代の仲間が集う心強さ。  
ほどよい距離感を保ちながら、お互いの健康を気遣い  
健やかで心地よい暮らしを共有してください。



応などのサービスを提供するとともに 併設の吉野川病院、居宅支援事業所、と連携し 家庭的な雰囲気の中 安心した穏やかな生活環境を提供します



廊下の両側が 居室となります



全部屋、カーテン、電動ベッド、布団  
エアコン、ナースコールを完備しています



車いすでも利用できる洗面台と ナースコールと手すり付きのトイレ  
を完備し、年齢を重ねても安心して生活していただけます




ユニットバスと 介助スペースを設けた浴室



デイサービスには、座ったまま入浴できる座位浴槽がございます

敷金	135,000円	家賃	45,000円
居室概要	全室個室 (定員58名)	維持管理費	20,000円 専用居室の電気代・水道代・寝具代 共用部分の維持管理光熱費
標準装備	<ul style="list-style-type: none"> <li>・緊急コール</li> <li>・洗面台</li> <li>・ベッド</li> <li>・ウォシュレット付トイレ</li> <li>・収納家具</li> <li>・エアコン</li> <li>・照明器具</li> <li>・防災カーテン</li> <li>・スプリンクラー</li> <li>・火災報知機</li> </ul>	食費	39,000円(30日の場合) 朝食：400円 昼食：450円 夕食：450円 医療食・きざみ食・ミキサー食等 対応可
		基本サービス(無料)	<ul style="list-style-type: none"> <li>起床、就寝時の介助</li> <li>安否確認、緊急時の対応</li> <li>生活相談、健康相談</li> <li>ゴミ出し</li> <li>毎日1回のトイレの清掃</li> <li>週1回シーツ交換・居室の清掃</li> </ul>

事業所の名称	サービス付き高齢者向け住宅「リビング北島」		
事業者の所在地	〒771-0206 徳島県板野郡北島町高房字八丁野西39番地21		
事業者の連絡先	電話番号	088-678-5120	
	FAX番号	088-678-5720	
住宅の開設年月日	平成25年3月12日(平成27年11月1日増築)		
居住の契約方式	建物質貸借方式		
ホームページ	<a href="http://syuseikai.net/">http://syuseikai.net/</a>		

入居のご相談、見学のお申し込みは

吉野川病院 088-698-6111 まで